

Catalogue

FORMATIONS & SERVICES

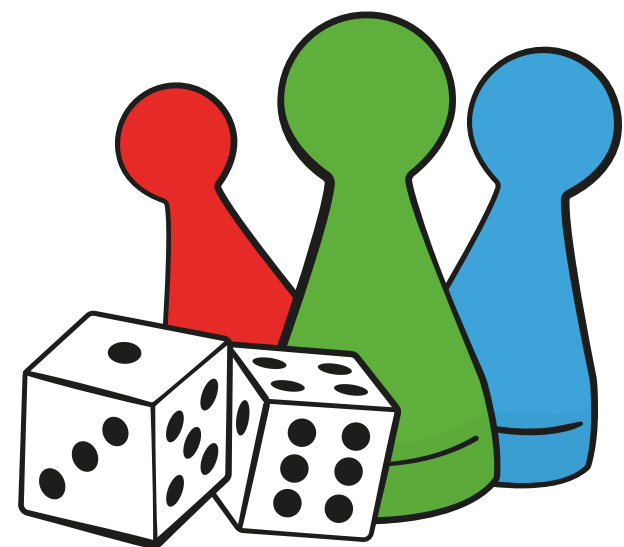


LUDO-SOCIAL



LUDO-SOCIAL

Table des matières



1

PRÉSENTATION

2

FORMATIONS

3

ATELIERS LUDIQUES

4

CONSEIL ET ACCOMPAGNEMENT

5

FACILITATION



Ludo-Social, c'est mettre le jeu au service de l'humain. A travers des jeux de société (mais pas que), je forme notamment au développement des compétences et à la transmission de savoir. En outre, j'anime des ateliers ludiques pour répondre à vos besoins et objectifs (ex: cohésion d'équipe, impact social, lien social, bien-être au travail,...) Enfin, je mets également mon expertise au service de vos projets ludiques pour vous aider à les optimiser et concrétiser au mieux vos réalisations.

Présentation

“ UNE ACTIVITÉ DE LUDO-SOCIAL, C'EST BIEN PLUS QU'UN SIMPLE TEAM BUILDING. ICI, ON DÉBRIEF, ON ANALYSE, ON PARTAGE, ON FIXE LES APPRENTISSAGES ET LES LIENS SOCIAUX TOUT EN S'AMUSANT!”





LUDO-SOCIAL

Formations

J'interviens à la demande sur votre lieu de travail ou en partenariat avec des services de formation.

Min idéal : 5 personnes

Max idéal 30 personnes

Ludopédagogie

Pour rendre les apprentissages plus motivants et consolider les acquis.

Travailler en équipe

Oui, travailler en équipe ça s'apprend et cela requiert de la méthodologie. Je vous apprends à sortir de l'improvisation et d'éviter les prises de bec.

Adaptation de jeux

Utiliser des jeux, c'est bien. Correctement les adapter pour utiliser leur plein potentiel, c'est mieux.

Création de jeux pédagogiques

Créer un jeu, ce n'est pas une mince affaire. Entre culture ludique et objectif pédagogique, il faut trouver le bon équilibre

“Oui, mais non”

La désinformation est omniprésente dans notre ère de la communication. Il est temps d'apprendre à décoder le vrai du faux

Ludopédagogie



1

Constat

Que cela soit en formation ou dans l'enseignement, la ludopédagogie gagne en succès. En outre, les personnes sont demandeuses d'approches participatives et ludiques

2

Méthodologie

A travers l'utilisation de jeux, principalement de société, nous explorons les bases de la ludopédagogie. La formation est en elle-même une expérience de ludopédagogie. L'idée est d'apprendre de ces expériences et de les transposer à d'autres contextes.

3

Avantages

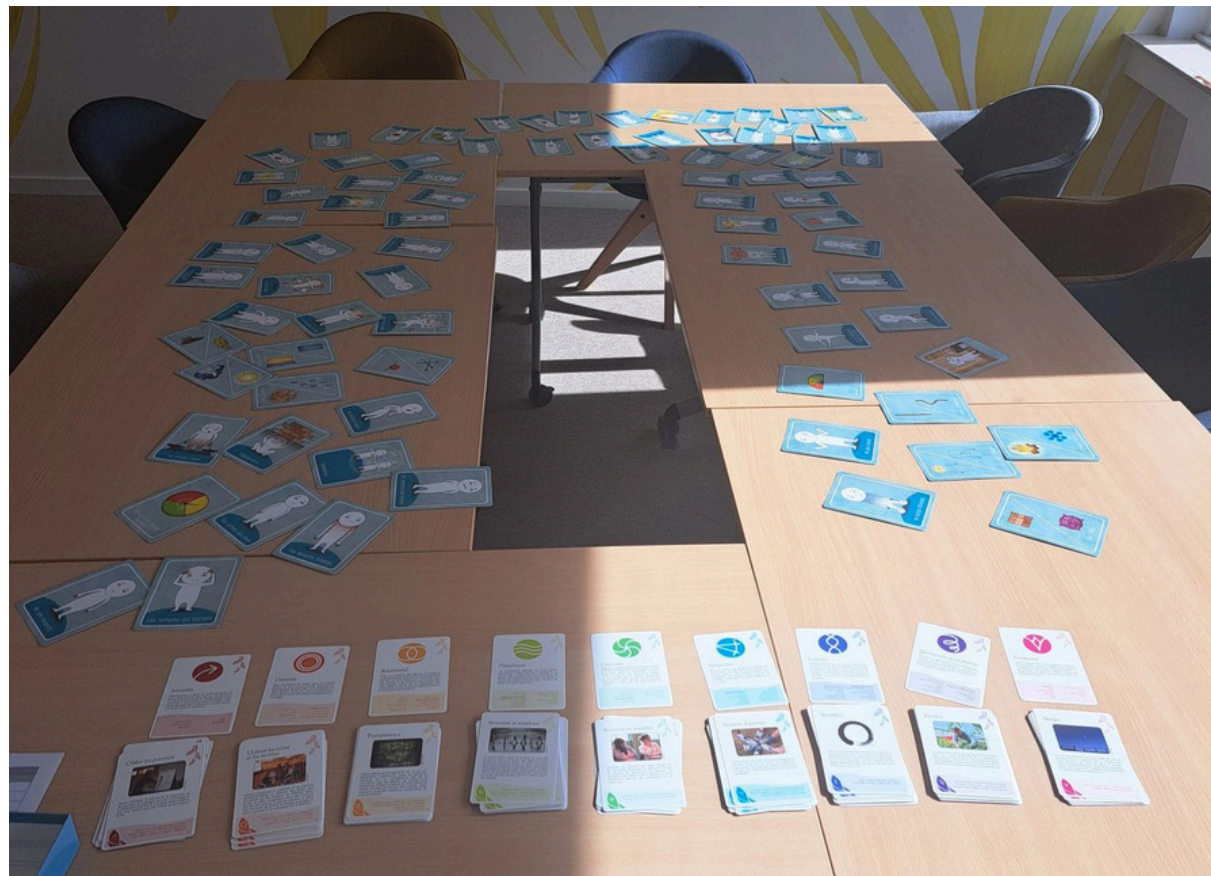
- Permettre d'apprendre de manière ludique et proactive
- Fixer les apprentissages
- Développer des compétences
- Sensibiliser de manière immersive
- Développer une attitude réflexive

4

Pour qui?

Personnes travaillant dans l'enseignement, la pédagogie ou la formation.

Travailler en équipe



1

Constat

Travailler en équipe ne va pas de soit. Par ailleurs, ce type de compétence n'est pas (ou très rarement) enseigné. Apprendre à travailler en équipe permet de gagner en efficacité mais diminue également les risques de conflits.

2

Méthodologie

A travers des expériences de jeux, nous abordons les zones potentielles de conflits au travail et apprenons ensemble comment les surmonter. De plus, nous explorons des méthodologies d'intelligence collective pour mieux structurer le travail collectif.

3

Avantages

- Gagner en efficacité au travail
- Eviter ou surmonter des conflits
- Développer ses softs skills
- Diminuer les risques psychosociaux
- Apprendre des méthodes d'intelligence collective.

4

Pour qui?

Personnes travaillant en équipe ou avec des équipes.

Adaptation de jeux



1

Constat

L'utilisation du jeu en contexte professionnel peut se réaliser à partir de jeux existants. Cependant, ils ne sont pas toujours adaptés à notre contexte pro ou à notre public cible.

2

Méthodologie

En partant de jeux de société, nous allons apprendre à les analyser sous différents angles. Ensuite, des exercices d'adaptation sont réalisés pour apprendre à effectuer des changements selon la thématique, le public visé voire dans certains cas, proposer une adaptation du matériel.

3

Avantages

- Développer sa culture ludique
- Transformer un jeu sans perdre ses qualités ludiques
- Permettre à son public de vivre des expériences originales
- Travailler l'universalité du jeu
- Apprendre à analyser un jeu

4

Pour qui?

Personnes souhaitant développer leurs usages du jeu en contexte professionnel.

Création de jeux



1

Constat

Créer un jeu, c'est un gros projet! Mais force est de constater que de nombreux jeux à dimension pédagogique ne sont encore que des revisites du jeu de l'oie ou du Trivial Pursuit, manquant souvent ainsi de ludicité et passant à côté du fixage de l'apprentissage

2

Méthodologie

Dans un premier temps, nous ferons l'expérience de jeux de société avec des mécaniques simples. Dans un second temps, en partant de ces mêmes mécaniques, l'idée est de créer une idée ou prototype de jeu utilisable en contexte professionnel.

3

Avantages

- Développer sa culture ludique
- Apprendre une variété de mécaniques ludiques
- Créer des jeux pertinents et vraiment ludiques
- Penser les aspects connexes à la création
- Profiter de cette occasion pour tester votre idée de jeu

4

Pour qui?

Personnes souhaitant créer des jeux pédagogiques, serious games ou des outils ludiques

“Oui, mais non” Formation sur la désinformation



1

Constat

La désinformation et l'asymétrie d'information prennent une ampleur de plus en plus importante dans nos sociétés contemporaines, notamment via les réseaux sociaux, la création de nouveaux médias ou encore la prise de pouvoir de médias par des personnalités influentes.

2

Méthodologie

A travers différents types de jeux, nous allons aborder les caractéristiques de la désinformation et de l'asymétrie d'information.
Ensuite, nous allons développer nos compétences pour nous permettre de prendre du recul sur les informations et comment nous pouvons lutter contre ces phénomènes.

3

Avantages

- Développer ses compétences sur le traitement de l'information
- Apprendre à sensibiliser de manière ludique
- Vivre l'intérêt de l'expérience ludique pour marquer les esprits.
- Prendre le temps du recul et de l'analyse plutôt que se laisser guider par ses émotions
- Créer et/ou partager des bonnes pratiques

4

Pour qui?

Personnes souhaitant aborder ces questions avec leur public

Ateliers ludiques

(Possibilités de créer des ateliers sur mesure selon vos besoins)



1 Réchauffement climatique

Vous avez envie de découvrir comment certaines décisions politiques influencent le réchauffement climatique de manière ludique?

A l'aide de l'outil du MIT "*En-ROADS Climate Solutions Simulator*", mettez vous dans la peau d'un lobby (pétrole, agriculture, représentants de pays,...), débattiez entre vous des décisions importantes que vous souhaitez mettre en place et observer l'impact sur le réchauffement climatique

Min: 8 personnes - Max: idéalement 32 personnes

Durée: environ 3h

2 Emploi et Soft Skills

Vous avez envie de développer, pour vous ou votre public, des compétences utiles dans le monde du travail ou pour décrocher un emploi?

En utilisant une sélection de jeux de société, testez vos compétences et apprenez à miser sur vos forces. Découvrez également vos limites et comment il est possible de les dépasser.

Min: 5 personnes - Max: idéalement 20 personnes

Durée: environ 3h



Conseils et Accompagnement

Projets ludiques

Mener un projet ludique pertinent en contexte professionnel, n'est pas forcément une tâche aisée.

Entre le public, la thématique, le temps, l'argent, les moyens humains, ... il existe de nombreux paramètres à prendre en considération.

Si vous désirez un avis professionnel sur votre projet, n'hésitez pas à nous contacter afin de vous aider dans votre démarche.

Gestion de projet

Vous avez une idée d'atelier ou de jeu et vous souhaitez vous faire accompagner pour la réalisation?

Nous pouvons vous aider sur la forme, à différentes étapes du processus pour vous guider, vous faire gagner du temps ou encore contribuer à l'obtention de subsides.

En outre, nous proposons notre expertise en approche ludique pour maximiser la qualité de votre projet.



Facilitation

Vous organisez une journée thématique et vous souhaitez un facilitateur pour vous aider à stimuler la cocréation?

A l'aide de jeux cadres et d'outils ludiques, nous pouvons vous aider autant dans la préparation de votre événement que dans sa réalisation le jour J.

Nous nous chargeons de la mise en commun des résultats et nous vous rédigeons un bref rapport de la méthodologie utilisée ainsi que des conclusions de votre événement. Cela peut vous être utile pour votre rapport annuel, réutiliser la même méthodologie pour d'autres événements et avoir une trace écrite sur laquelle travailler.





Contact



+32477/93.05.04



info.ludo.social@rgmail.com



www.ludo-social.be



Basé à Bruxelles, mais nous nous déplaçons ailleurs en Belgique et en France



A BIENTÔT!

Ludiquement vôtre!

Et retrouvez nos chroniques jeux sur www.bx_fm.com !



LUDO-SOCIAL